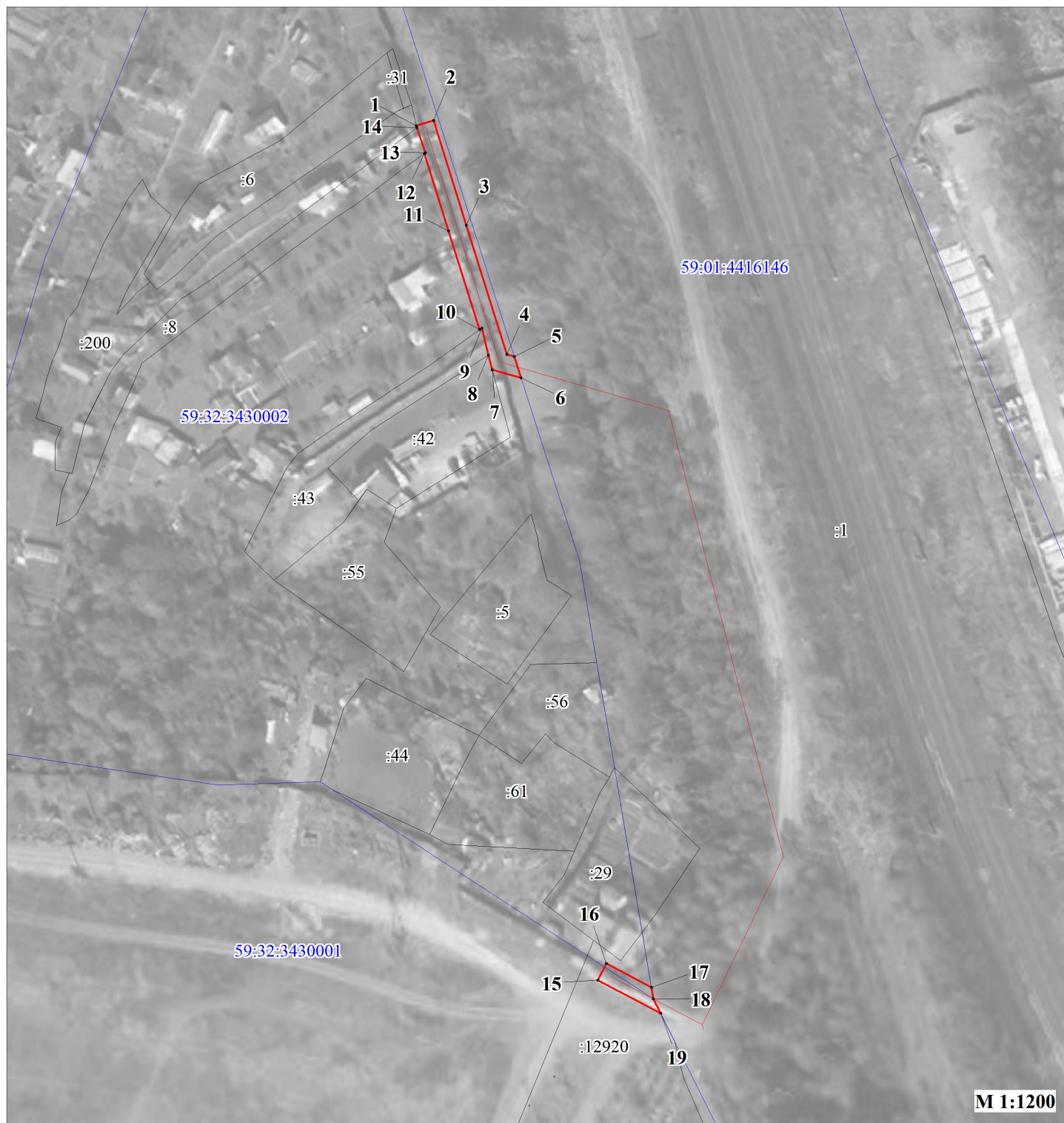


**Публичный сервитут**  
**"Строительство ВЛ 0,4 кВ от РУ 0,4 кВ ТП-10/0,4 кВ,**  
**установка оборудования учета э/э на опоре ВЛ 0,4 кВ от ТП-10/0,4 кВ для электроснабжения**  
**индивидуального жилого дома по адресу: Пермский край, Пермский район, Фроловское с/п,**  
**с/к №215, участок 7 (кад. номер зем. участка 59:32:3430002:7)"**  
**Схема расположения границ публичного сервитута**



**Условные обозначения:**

59:32:3430002

:200



• 1

кадастровый номер квартала

кадастровый номер земельного участка, учтенного в ГКН

граница земельного участка, учтенного в ГКН

граница публичного сервитута

граница кадастрового квартала

характерная точка границы

проектируемая линия ВЛ 0,4 кВ

ОПИСАНИЕ МЕСТОПОЛОЖЕНИЯ ГРАНИЦ ПУБЛИЧНОГО СЕРВИТУТА «Строительство ВЛ 0,4 кВ от РУ 0,4 кВ ТП-10/0,4 кВ, установка оборудования учета э/э на опоре ВЛ 0,4 кВ от ТП-10/0,4 кВ для электроснабжения индивидуального жилого дома по адресу: Пермский край, Пермский район, Фроловское с/п, с/к №215, участок 7 (кад. номер зем. участка 59:32:3430002:7)» ПЕРМСКИЙ КРАЙ, ПЕРМСКИЙ МУНИЦИПАЛЬНЫЙ ОКРУГ (НАИМЕНОВАНИЕ ОБЪЕКТА)				
Сведения о местоположении границ объекта				
1. Система координат <u>МСК-59. зона 2</u>				
2. Сведения о характерных точках границ объекта				
Обозначение характерны х точек границ	Координаты. м		Метод определения координат и средняя квадратическая погрешность положения характерной точки (M <sub>t</sub> ). м	Описание закреплен ия точки
	X	Y		
1	2	3	4	5
1	510813.78	2232589.94	Геодезический метод; Mt=0.1	-
2	510814.93	2232593.62	Геодезический метод; Mt=0.1	-
3	510792.41	2232600.69	Геодезический метод; Mt=0.1	-
4	510764.80	2232609.35	Геодезический метод; Mt=0.1	-
5	510764.35	2232610.92	Геодезический метод; Mt=0.1	-
6	510759.77	2232612.39	Геодезический метод; Mt=0.1	-
7	510761.54	2232606.20	Геодезический метод; Mt=0.1	-
8	510764.63	2232605.37	Геодезический метод; Mt=0.1	-
9	510770.44	2232603.99	Геодезический метод; Mt=0.1	-
10	510770.09	2232603.50	Геодезический метод; Mt=0.1	-
11	510791.22	2232596.87	Геодезический метод; Mt=0.1	-
12	510807.83	2232591.65	Геодезический метод; Mt=0.1	-
13	510808.03	2232591.93	Геодезический метод; Mt=0.1	-
14	510813.30	2232590.05	Геодезический метод; Mt=0.1	-
1	510813.78	2232589.94	Геодезический метод; Mt=0.1	-
15	510630.68	2232628.85	Геодезический метод; Mt=0.1	-
16	510634.22	2232630.72	Геодезический метод; Mt=0.1	-
17	510629.14	2232640.35	Геодезический метод; Mt=0.1	-
18	510626.70	2232640.76	Геодезический метод; Mt=0.1	-
19	510623.58	2232642.32	Геодезический метод; Mt=0.1	-
15	510630.68	2232628.85	Геодезический метод; Mt=0.1	-